

DESCRIPTIF & USAGE

REPARTITEUR GENERAL :

Local accueillant le Répartiteur Général du site, et le cœur du réseau du site (téléphonie, télécom, vidéo-surveillance, ...).

L'accès à ce local doit être strictement réservé au personnel habilité. Le répartiteur général accueille des données confidentielles et constitue le cœur du fonctionnement numérique de tout l'établissement.

SOUS REPARTITEUR :

Local accueillant un Sous Répartiteur. L'accès à ce local doit être strictement réservé au personnel habilité. Une signalisation sur la porte de ce local doit permettre de l'identifier correctement.

ENJEUX PRINCIPAUX

- Température intérieure
- Accessibilité à tous les équipements

CARACTERISTIQUES ARCHITECTURALES

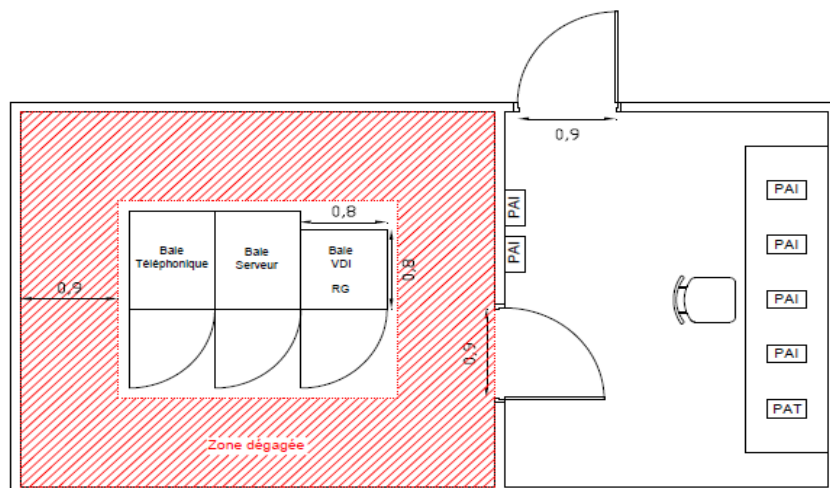
REPARTITEUR GENERAL :

Surface théorique : 10 m² minimum

Elements architecturaux :

- Ce local ne doit pas être soumis à des risques d'inondation (ex : pas de locaux sanitaires au-dessus, pas de canalisation d'eau au-dessus ou en dessous, pas de point d'eau à proximité, pas de matériel contenant de l'eau dans le local).
- Porte sécurisée par contrôle d'accès
- Local sans fenêtre évitant une surchauffe
- Température maximale intérieure 25°C (climatisation)
- Baies généralement adossées au mur

Vue en plan du local Répartiteur Général et du bureau de l'administrateur



Lien fonctionnel :

- Contigu au bureau de maintenance informatique

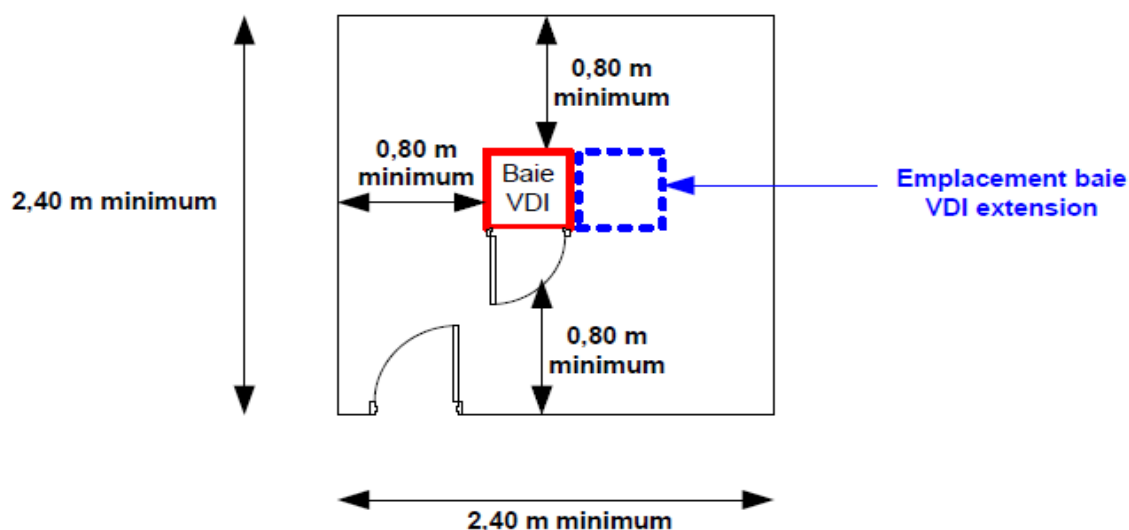
SOUS REPARTITEUR :

Surface théorique : 6 m²

Elements architecturaux :

- Ce local ne doit pas être soumis à des risques d'inondation (ex : pas de locaux sanitaires au-dessus, pas de canalisation d'eau au-dessus ou en dessous, pas de point d'eau à proximité, pas de matériel contenant de l'eau dans le local).
- Local fermé et sécurisé par contrôle d'accès
- Local sans fenêtre pour éviter les surchauffes
- Local non climatisé mais garantissant une température faible (ventilation)

Vue en plan du Sous-Répartiteur



Lien fonctionnel :

- Le local de brassage sera implanté de manière à pouvoir desservir directement toutes les prises du bâtiment en respectant une longueur maximale de liaison de 90 mètres.